



3

### De revolutionaire IQ melkklaauw

Een ware revolutie in het melkproces: de nieuwe IQ melkklaauw van GEA WestfaliaSurge maakt individueel melken per kwartier mogelijk.



6

### "Het Mullerup voersysteem is het meest flexibel en betrouwbaar"

Melkveehouder Johan Gast te Sibculo is overtuigd en enthousiast over het automatisch verstrekken van voer met de Mullerup MixFeeder.

Melkveehouder van Iersel te Nederweert melkt in een AutoRotor Magnum 40 SingleFlow:

## "De melkstal is de spil van het bedrijf"

Korte looplijnen en efficiënt werken. Daar zijn architectuur en inrichting van de nieuwe ligboxenstal van melkveehouder John van Iersel te Nederweert nauwkeurig op afgestemd. Medewerkers, dierenarts en veetransporteur, om een paar te noemen, hoeven in de 'dagelijkse routine' geen stap teveel te zetten.

### Tijdsefficiëntie

"Uit het oogpunt van groei is letten op de tijdsefficiëntie van de dagelijkse routineactiviteiten fundamenteel", betoogt de melkveehouder. "Reden ook om een 36 stands WestfaliaSurge AutoRotor Magnum 40 SingleFlow aan te schaffen. De melker hoeft niet uit zijn aansluitritme te worden gehaald. Op mijn bedrijf is de melkstal de spil, waaromheen de rest is gebouwd".

### Geen tijd verspillen

Hoewel de 36 standen voor een binnenmelker in Nederland uniek zijn, koos Van Iersel er heel bewust voor. "In de opzet dat één persoon melkt, is overzicht bepalend. Bij een buitenmelker mis je dat grotendeels, naar mijn mening, waardoor er bij calamiteiten of het afhalen van bijvoorbeeld een reservoir met antibioticamelk, veel tijd wordt verspild. De melker houdt nu niet alleen een beter overzicht, maar kan ook heel snel ter plaatse zijn. In een 36 stands melkstal kan hij bovendien maximaal presteren. Vrijwel alle 250 koeien zijn uitgemolken als de stal driekwart rond is en alle koeien zijn \_\_\_\_\_ [vervolg »](#)





vervolg » 100% uit als hij helemaal rond is. De capaciteit is 150 koeien per manuur. De melker behandelt droog voor en sluit vervolgens het melkstel aan”.

#### **Degelijke AutoRotor**

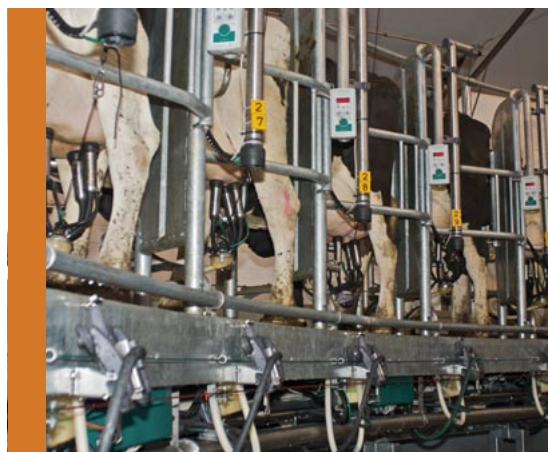
Hij vervolgt: “Mijn vorige Surge draaistal ging 30 jaar mee, deze nog degelijkere AutoRotor gaat technisch zeker langer mee. Mijn goede ervaringen met WestfaliaSurge dealer Op 't Root Melktechniek te Ospel onderstrepen deze stelling. Men gaat daar voor het beste resultaat. Praktisch is dat ze in vijf minuten hier kunnen zijn. Qua degelijkheid overtreft de AutoRotor Magnum 40 de andere draaistallen die ik zag”.

#### **Dierwelzijn**

Op het bedrijf van Van Iersel zijn drie medewerkers goed voor bijna tweeënhalve miljoen liter melk. Uit oogpunt van dierwelzijn gaan de koeien overdag het land in. Er zijn vier productiegroepen, die gescheiden worden gevoerd en gemolken. In de uitloop van de melkstal bevindt zich het selectiesysteem AutoSelect 5000, die de gesepareerde koeien of in een wachtruimte of in een behandelstraat loodst. Deze ruimtes zijn makkelijk van buitenaf te bereiken door klauwbekapper, dierenarts en veehandelaar.

#### **Automatisering**

In de melkstal ondersteunt het veemanagementsysteem DairyPlan 5.2 de melker met informatie over de te melken koeien. Op oogafstand bevindt zich een forse TouchScreen. Bij attenties als bijvoorbeeld antibioticamelk moet de melker de EasyStart heractiveren, zodat er geen melk in de tank komt. De melkmeters meten behalve de productie ook de geleidbaarheid, terwijl elke koe is uitgerust met



een Rescounter II stappenteller die haar ook indentificeert. Van Iersel: “Voor het tijdig herkennen van tochtigheid is de Rescounter II een heel waardevol hulpmiddel”.

*Van Iersel is precies wat betreft afwerking en hygiëne. Kwaliteit staat ook in dat opzicht voorop. Hygiëne is het visitekaartje, zonder dat het veel extra arbeid vraagt. ■*



GEA WestfaliaSurge introduceert:

## De revolutionaire IQ melkklaauw

**Een ware revolutie in het melkproces: de nieuwe IQ melkklaauw van GEA WestfaliaSurge maakt individueel melken per kwartier mogelijk. De IQ melkklaauw heeft vier afzonderlijke melkkamers, waarbij ieder kwartier individueel gemolken kan worden.**

De bijzondere vorm en de speciale constructie van de melkleidingen van de IQ melkklaauw garanderen een optimale melkstroom en individuele geleiding per kwartier. Dit resulteert in optimale doorstroming tijdens het melken. Een ander zeer belangrijk voordeel van de IQ melkklaauw is dat de overdracht van ziekteverwekkers tussen de kwartieren, kruisbesmetting, wordt uitgesloten, wat de algemene uiergezondheid ten goede komt.

De speciaal voor het nieuwe IQ melkstel ontwikkelde siliconen tepelvoering bestaat uit één deel en zorgt voor een enorm hoge flexibiliteit en een perfecte hechting aan de speen, ongeacht de speenvorm. Het unieke, slanke ontwerp van de melkklaauw maakt het voor de koe nagenoeg onmogelijk de melkklaauw af te trappen. Het melkkanaal is veel flexibeler en ieder uierkwartier wordt gelijkmatiger uitgemolken.

Dit slanke ontwerp is natuurlijk ook ideaal voor melkinstallaties waar het melkstel tussen de achterpoten moet worden aangesloten.

### *Kruisbesmetting wordt uitgesloten*

De siliconen tepelvoeringen zijn direct verbonden aan het melkkanaal door middel van een volledig nieuwe quick-release bevestiging. Ze kunnen niet meer verdraaien, de functionaliteit is voor 100% gewaarborgd. De siliconen voeringen maken een tweemaal snellere montage mogelijk met minder inspanning.



Bij de IQ melkklaauw sluit je de tepelvoering aan zonder lucht te zuigen. Wanneer de melkbeker is aangesloten, komt de speen automatisch onder vacuüm. Hierdoor wordt luchtzuigen tijdens het aansluiten tot een minimum teruggebracht. Ook wordt er geen vuil naar binnen gezogen wanneer de tepelbeker wordt afgenomen of door de koe wordt afgetrapt, dit dankzij het onderhoudsvrije kogelmechanisme welke individueel de vacuümtoevoer naar de tepelvoering onderbreekt.

### **Voordelen IQ melkklaauw:**

- Aftrappen nagenoeg niet mogelijk door het zeer slanke ontwerp
- Geen kans op kruisbesmetting
- Geen luchtzuigen tijdens aansluiten
- Sneller melken
- Geen opzuiging van vuil mogelijk
- Optimale gewichtsverdeling
- Optimale hechting en aanpassingsvermogen

## THE RIGHT CHOICE

'The right choice'. Onze nieuwe slogan. Wij hebben de juiste keuze gemaakt. Dit geldt voor onze naamswijziging en voor de introductie van nieuwe producten. Na het lezen van deze, reeds zevende editie van InProgress, zijn wij er zeker van dat ook u de juiste keuze zult maken!



WestfaliaSurge maakt al veertien jaar deel uit van de GEA groep. In onze nieuwe divisienaam, GEA Farm Technologies, komt onze relatie met deze groep duidelijk naar voren. GEA is een invloedrijke, financieel ijzersterke wereldspeler met ervaring in meerdere segmenten. Door de verbinding van de merken WestfaliaSurge en GEA willen we onze markt-aanwezigheid versterken. Onder de GEA-vlag zullen we u in de toekomst van dienst zijn met nog meer kennis, nog meer gedrevenheid en een nog breder productengamma. Uiteraard gaat dit samen met de kwaliteit en de betrouwbaarheid die u van ons gewend bent.

Op AgroVak in Den Bosch van 9 t/m 12 december zullen wij ons presenteren onder onze nieuwe naam én met belangrijke productinnovaties. Zo ontwikkelden we de nieuwe revolutionaire IQ melkklaauw met vier melkkamers, voor elke speen één. Het vacuüm wordt pas ingeschakeld als de speen is aangesloten. Schadelijke luchtinslag onder de spenen wordt zo voorkomen. Vuil kan niet worden opgezogen, wat de melkhygiëne ten goede komt.

Velen onder u kijken uit naar de introductie van de geheel vernieuwde MultiBox melkrobot. En terecht. Op AgroVak tonen we u dit vernieuwde technisch hoogstandje. Maak ook kennis met de nieuwe blokvuleenheid van Mullerup. Met de blokvuleenheid hoeft u nog maar twee à drie keer per week de voerkeuken te vullen.

Het team van GEA WestfaliaSurge heet u van harte welkom op onze stand in Den Bosch!

*Ir. Anselm Schoenmakers  
Managing-Director*

[anselm.schoenmakers@geagroup.com](mailto:anselm.schoenmakers@geagroup.com)

# Noviteiten

## NIEUWE BLOKVULEENHEID VAN MULLERUP

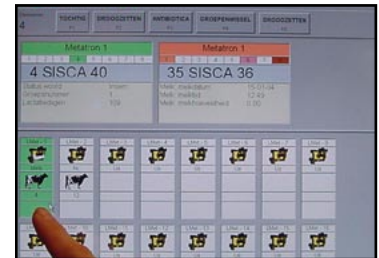


Op het gebied van automatisch voeren kunt u op AgroVak kennis maken met de wereldprimeur van de **Mullerup blokvuleenheid**, exclusief verkocht in Nederland en België door GEA WestfaliaSurge. Mullerup ontwikkelde een compleet nieuwe lijn vuleenheden gebaseerd op de ruim twintig jaar ervaring die men heeft met automatisch voeren. Deze nieuwe vuleenheden kenmerken zich door eenvoud, duurzaamheid en veiligheid. De vuleenheden hebben namelijk allemaal RVS bodemplaten en compleet afgeschermd kettingen.

De blokvuleenheid heeft als belangrijk kenmerk dat u nog maar twee à drie keer per week de voerkeuken hoeft te vullen. De voervoorraad voor enkele dagen blijft fris en smakelijk en u hoeft in het weekend niet meer te voeren. De op en neer bewegende frees op elke blokvuleenheid zorgt voor een gelijkmatige dosering en geen structuurverlies van het voer. U kunt de blokvuleenheden ideaal combineren met de standaard vuleenheden. Voor kuilgras en maïs kiest u bijvoorbeeld voor de blokvuleenheden, voor de bijproducten volstaat de standaard vuleenheid. Overtuig uzelf van de unieke mogelijkheden van automatisch voeren met GEA WestfaliaSurge en kom kijken op onze stand op AgroVak in Den Bosch of vraag nu informatie aan bij uw dealer.

## DPVIEW EN DPVOICE MAKEN DAIRYPLAN INTERACTIEF

Nieuwe ontwikkelingen volgen elkaar snel op bij GEA WestfaliaSurge. Al enige tijd kennen we de functie **DPView** in het DMS 21 veemanagementprogramma DairyPlan. Met **DPView** kunt u in één oogopslag door middel van het TouchScreen meerdere melkplaatsen in één overzicht oproepen. Een overzicht



waarop tijdens het melken zowel melk-, koekalender- als veterinaire gegevens worden getoond. Naast het oproepen van gegevens kunnen met behulp van het TouchScreen diergegevens worden geactualiseerd of worden ingegeven. Met **DPView** coördineert u alle diergegevens vanaf één centraal punt: efficiënt werken. Nieuw is de functie **DPVoice**. De nieuwe **DPVoice** functie kan zeker interactief worden genoemd. Bij het betreden van de melkstal wordt na de dierherkenning de benodigde dierinformatie, bijvoorbeeld een veterinaire behandeling, via een gesproken tekst aan de melker kenbaar gemaakt, waarmee deze zijn diermanagement efficiënt kan uitvoeren. **DPVoice** in DairyPlan is zowel in het Nederlands als andere Europese talen leverbaar.

Diermanagement via DairyPlan vormt met controle op zowel voer, als melk (met hierin geleidbaarheid), de koekalender (met eventueel gebruik van activiteitsmeting Rescounter II) en veterinaire controle een compleet concept voor de melker en het dier.

## AutoRotor PerFormer: dé nieuwste buitenmelker

Met trots presenteert GEA WestfaliaSurge de nieuwste buitenmelker: de AutoRotor PerFormer. Deze buitenmelker met een ergonomisch ontwerp en geïntegreerde melktechniek biedt u de volgende voordelen:

- Zeer hoge capaciteit dankzij optimale in- en uitloopruimte en ergonomische vorm.
- Leverbaar met RetentionArm waardoor een tweede melkronde mogelijk is.
- Leverbaar met de nieuwste generatie melkstuurapparaten DeMax, Dematron en Metatron.
- Bij gebruik van de PosiGuide slanggeleiding heeft u een perfecte geleiding van melk- en pulsatie-slang en daardoor een optimale positie van het melkstel.
- De nieuwe netwerksturing draagt zorg voor een juiste overdracht van data.
- Mede door de robuuste aandrijving en de nylon lagering zijn de service- en onderhoudskosten laag.
- In te richten volgens klantspecifieke wensen

Uw dealer informeert u graag over deze nieuwste buitenmelker. Of laat u op AgroVak uitgebreid informeren.



## AgroVak Den Bosch

Van **dinsdag 9 t/m vrijdag 12 december** vindt in de Brabant-hallen in Den Bosch (Nederland) het landbouwmechanisatie-evenement AgroVak plaats. Op deze vakbeurs tonen zo'n 200 importeurs, fabrikanten en dealers van landbouwmechanisatie en dienstverlening de nieuwste ontwikkelingen op agrarisch gebied. Van landbouwmechanisatie, stalinrichting en melktechniek en toelevering voor de akkerbouw, financiering en dienstverlening. Een uniek evenement wat u als veehouder niet mag missen!

Uiteraard mag ook GEA WestfaliaSurge niet op deze beurs ontbreken. GEA WestfaliaSurge zal op deze beurs veel belangrijke noviteiten presenteren, zoals de nieuwe IQ melkklaauw, de AutoRotor PerFormer, de vernieuwde melkrobot en de Houle mestrobot. Voor u een unieke kans om deze nieuwe producten te bezichtigen en u te laten informeren. Het GEA WestfaliaSurge team heet u van harte welkom!

### GEA WestfaliaSurge

Hal 6 (Baroniehof),  
standnummer 602  
AgroVak Holland  
dinsdag 9 t/m vrijdag 12 december

### Openingstijden

10.00 tot 18.00 uur

### Locatie

Brabanthallen – Den Bosch

### Entree

€ 18,00 (t/m 12 jaar gratis)

Kijk voor meer informatie en een routebeschrijving op

[www.agrovak.nl](http://www.agrovak.nl)

## GEA WestfaliaSurge introduceert de MI-one melkrobot

Op EuroTier is de nieuwe melkrobot MI-one (MilkingIntelligence-One) van GEA WestfaliaSurge geïntroduceerd. Het MultiBox-concept is gebleven, maar de melkrobot heeft wel een sterke ontwikkeling ondergaan en heeft een nieuwe naam en een nieuwe look.

De belangrijkste kenmerken van de nieuwe robot zijn:

### • Nieuw speendetectiesysteem

Een vernieuwing met een grote impact is het nieuwe speendetectiesysteem. De camera die wordt toegepast op de MI-one is een vernieuwde technologie: de camera ziet de speen en de beker en kan de relatieve positie ten opzichte van elkaar bepalen. Hiermee kan, zonder tussenkomst van de melker, de koe direct worden aangesloten. Dit resulteert in optimale aansluittechniek.

### • Melkmeter gebaseerd op DemaTron techniek

De MI-one combineert de sterke punten van het MultiBox concept met de sterke punten van de DairyPlan C21 software. De managementmogelijkheden zijn dan ook sterker dan ooit. Koevoerkeer is beter te sturen dan bij welke voorganger van de MI-one dan ook.

### • Nieuwe sturing (gedecentraliseerd netwerk)

Er is een volledige nieuwe sturing, ontworpen naar de huidige industrie standaard en is zeer stabiel.



## SR-ONE MESTROBOT

Het meerdere malen per dag reinigen van de roosters met de hand is een arbeidsintensieve klus en het reinigen van de roosters met een mestschuif heeft als nadeel dat niet alle hoeken en verbindingsgangen worden gereinigd, waardoor bacteriën en vliegen zich alsnog kunnen gaan nestelen. Ook heeft een vaste mestschuif als nadeel dat het onderhoud vraagt en slijtage kan geven op de roosters (bij een kettinguitvoering). Met een mestrobot worden alle stalroosters op een efficiënte en diervriendelijke manier gereinigd. Zelfs alle hoeken en verbindingsgangen tussen vreet- en ligplaatsen.

Eén van de sterkste punten van de SR-one mestrobot is de eenvoud. Er hoeven geen ingewikkelde routeprogramma's in geprogrammeerd te worden. Aan beide buitenzijden van de mestrobot bevinden zich onderhoudsvrije druksensoren die informatie doorgeven aan het sturingsmechanisme van de mestrobot. Wanneer de robot het contact verliest, gaat deze terug naar een herkenningspunt om zich vervolgens te herstellen en zijn route te vervolgen.

De mestrobot is zeer robuust, weegt meer dan 400 kg en heeft een zeer grote capaciteit. Na iedere volledige (vooraf door



u ingestelde) ronde keert de mestrobot terug naar het laadstation. De mestrobot blijft in het laadstation tot de starttijd voor de volgende ronde.

Geluidsarme aandrijvingsmotoren en een arbeidssnelheid van 4 meter per seconde maken de mestrobot tot een zeer diervriendelijk systeem. Vanaf de eerste draaiuren zal de mestrobot, zonder hectiek in de stal te veroorzaken, worden geaccepteerd. De afgeronde vormen voorkomen dierverwondingen. De nieuwe SR-one mestrobot is het meest eenvoudige en bedrijfszekere mestrobotsysteem met de hoogste capaciteit die er bestaat. Bezoek onze stand op AgroVak voor meer informatie over deze mestrobot of informeer bij uw dealer.



# Mullerup

Melkveehouder Gast te Sibculo:

## “Het Mullerup voersysteem is het meest flexibel en betrouwbaar”



**“De eenvoud en ijzersterke reputatie waren doorslaggevend om te investeren in de Mullerup MixFeeder. Het resultaat mag er zijn: het kost me maar een half uur per dag om alle melkkoeien zes keer per dag hun eigen, verse rantsoen te voeren. In totaal voer ik acht verschillende rantsoenen voor de melkgevende en droogstaande koeien en voor het jongvee”.**

Melkveehouder Johan Gast te Sibculo is overtuigd en enthousiast over het automatisch verstrekken van voer met de Mullerup MixFeeder. Zijn boodschap aan collega's die nieuw bouwen is: “Neem deze ontwikkeling serieus, maak automatisch voeren deel van de plannen. Je krijgt er zoveel tijd en flexibiliteit voor terug. Terwijl er geen meerkosten zijn, zeker niet als je het vergelijkt met een voermengwagen met bijbehorende zware trekker. Integendeel zelfs, je bent voordeliger uit, zeker op lange termijn”.

### **Goed nagedacht**

Bedrijfsverplaatsing bood Gast de mogelijkheid om een nieuwe stal neer te zetten met alles zoals hij voor ogen had. In het hart staat een melkrobot en aan de open zijanten zijn twee voerpaden van tweeënhalve meter breed gelokaliseerd. Over de inrichting is

goed nagedacht, zodat er ruime lig- en voer ruimte is voor de hele veestapel, inclusief jongvee. Het doel op termijn is 140 melkkoeien met bijbehorend jongvee te houden.

### **Keuzevrijheid**

In 2004, op een open dag in Friesland, maakte Gast kennis met Mullerup. Hij was direct overtuigd. “Het was het enige bewezen systeem dat betrouwbaarheid koppelde aan enorm veel keuzevrijheid. Zo stel ik per groep het rantsoen in en het Mullerup systeem doet de rest. Ik verstrek twee soorten kuilgras, voor hoogproductief vee en voor droogstaand en jongvee, aangevuld met maïs, mineralen, graszaadhooi en een bijproduct. Tot tien uur 's avonds is de MixFeeder in de weer om elke groep, hoe groot of klein ook, zijn rantsoen te doseren. Porties vers voer, zodat er vrijwel geen restvoer over blijft. Het

voerproces verbruikt nagenoeg geen energie. Een voermengwagen legt het hierbij af op alle fronten”.

### **Geen extra personeel**

Gast zijn keuze om te automatiseren voorkomt dat hij personeel moet aannemen. “Familie-veehouders in Nieuw-Zeeland en Amerika hebben me er kopschuw voor gemaakt”, licht hij toe. “Bepalend voor mijn investeringen waren dus kwaliteit en betrouwbaarheid. Daarbij passen de systemen perfect bij elkaar. Door de hele dag kleine hoeveelheden vers voer te verstrekken, blijven de koeien in de benen. Daardoor nemen de melkfrequentie en voeropname toe. Mijn taak is observatie van het melkvee en uiteraard het vullen van de voerkeuken. Maar dat laatste kost maar een half uur per dag”.

## WestfaliaSurge wordt GEA Farm Technologies

**WestfaliaSurge wordt GEA Farm Technologies. Door de verbinding van de merken WestfaliaSurge en GEA willen we onze markt-aanwezigheid versterken en onze positie als full-line leverancier in de markt versterken. Van nu af aan staat GEA Farm Technologies synoniem voor moderne landbouwtechnologieën en oplossingen voor de toekomstgerichte veehouder.**

Al veertien jaar maakt WestfaliaSurge deel uit van het GEA groep. De GEA groep is een invloedrijke en financieel ijzersterke wereldspeler met meer dan 20.000 personeelsleden wereldwijd,

werkzaam in verschillende divisies. GEA Farm Technologies is één van de divisies van de GEA groep.

Naast de bekende WestfaliaSurge melktechniekproducten wordt het GEA Farm Technologies productengamma aangevuld met de producten van Houle. In het voorjaar van 2008 heeft WestfaliaSurge dit Noord-Amerikaanse bedrijf overgenomen. Met deze overname heeft GEA Farm Technologies haar productengamma kunnen uitbreiden met mesttechniek.

Uiteraard zal het vertrouwen en de kwaliteit die u van WestfaliaSurge gewend bent onder de GEA vlag niet ver-



anderen. Het bestaande dealernetwerk zal u op vertrouwde wijze van dienst blijven zijn.

Kiest u alleen voor het beste, dan is GEA Farm Technologies altijd de juiste keuze!

## Energie

Melkveehouders Otten en Leroy te Évégnee:

### “Dankzij voorkoeler komt de melk met 13-17°C in de tank”



**Toen Otten en Leroy in 2007 besloten om een nieuwe WestfaliaSurge AutoRotor draaistal aan te schaffen, twijfelden zij er geen moment aan om ook de volledige koeling bij WestfaliaSurge te kopen. “Ik geloof 100% in de service en producten van WestfaliaSurge”, aldus Otten.**

“Omdat ons bedrijf met de jaren sterk is gegroeid, voldeed de vroegere WestfaliaSurge melkstal, een Auto-Tandem 2x5, niet meer om dagelijks 130 koeien rendabel te kunnen melken. Ook de vroegere WestfaliaSurge koeltank van 6.000 liter kon de groeiende hoeveelheid melk niet meer aan. Daarom hebben we geïnvesteerd in een AutoRotor draaimelkstal en in een nieuwe Kryos koeltank van 10.400 liter met platenkoeler”.

**Koeltank en platenkoeler: onlosmakelijk met elkaar verbonden**

“Ik begrijp niet dat mensen kunnen investeren in een nieuwe koeltank, zonder daarbij een platenkoeler te kopen. De rendabiliteit die je krijgt met een industriële platenkoeler van WestfaliaSurge is in één woord buitengewoon. Neem even de tijd en maak de balans op: dit maakt pas écht het verschil! Ons quotum is aanzienlijk gegroeid terwijl de kostprijs hetzelfde is gebleven. De melk komt in de tank met 13°C in de winter en maximaal 17°C in de zomer. Bovendien gebruik ik het opgewarmde water als drinkwater voor mijn dieren.”

*Informeer bij uw WestfaliaSurge dealer naar de koel- en energiebesparingsmogelijkheden van GEA WestfaliaSurge.*

# Aanbiedingen

Winteractie 2008:

GELDIG van 1 december 2008 tot 1 maart 2009

Bij aanschaf van:

**1 CAN (20 KG) ProfilacJododerm  
en/of  
1 CAN (25 KG) SensoSpray 50**

**EEN WESTFALIASURGE  
LED-ZAKLAMP**



**GRATIS**

**PROFILACJODODERM:** **NIEUW**  
**UIERDESINFECTIEMIDDEL VOOR NA HET MELKEN**

- Dip / spray op basis van povidon jodium (RegNL)
- Desinfecteert en verzorgt de speen na iedere melkbeurt
- Veel huidverzorgende componenten zoals allantoïne, glycerine en propyleen-glycol
- Zeer goed vernevelbaar door zowel sprayflacons als sprayinstallatie



**SENSOSPRAAY 50:** **NIEUW**  
**DE ZACHTE CHLOORHEXODINE (R)EVOLUTIE**

- Dip / spray op basis van chloorhexodine
- Veel huidverzorgende componenten zoals glycerine en lanoline
- Prima alternatief voor mensen met een jodiumallergie
- Zeer geschikt voor automatische spraysystemen en melkrobot



Informeer bij uw WestfaliaSurge dealer naar de actievoorwaarden.

## COLOFON

InProgress is een magazine over melken, koelen en voeren van de GEA WestfaliaSurge dealerorganisatie.

Coördinatie: Betty van der Louw  
Betty.vanderLouw@geagroup.com

### GEA WestfaliaSurge Nederland BV

Planetenveld 45  
3893 GE Zeewolde  
Tel. 036-5471040  
Fax. 036-5471055  
algemeen@gea-farmtechnologies.com  
www.gea-farmtechnologies.com