

3

Bertho Scholte op Reimer over T!TAN:

"Groeien we op lange termijn verder dan kan er voor weinig geld een box aan toe worden gevoegd. Een grote plus van de T!TAN ten opzichte van de enkelbox robots."



6

WestfaliaSurge introduceert blokvullijn:

De nieuwe blokvuleenheid van Mullerup is dé oplossing voor veehouders die slechts een paar keer per week willen uitkuilen, en toch automatisch willen voeren.

Von der Heide te Echten melkt in een EuroClass visgraat melkstal:

"Ik voel me er heel goed bij"

Martijn von der Heide te Echten (Dr.) melkt inmiddels een jaar in zijn nieuwe 16-stands EuroClass visgraat melkstal. Voerboxen van WestfaliaSurge had hij al, de stap naar de 2x8 EuroClass melkstal was dus niet vreemd. "Ik was onder de indruk van de degelijkheid. Prijstechnisch kon WestfaliaSurge goed mee."

Bijzonder zijn de scharnierbare ComfortArms, die het melkstel volledig dragen en geleiden. Martijn melkt er graag mee. "Het melkstel hangt altijd in de juiste positie. Daardoor is het aansluiten makkelijk en belast ik mijzelf minimaal. Het melkstel hangt mooi gepositioneerd onder de uier. De armen hangen absoluut niet in de weg. Juist bij de visgraat-uitvoering is er veel ruimte voor."

Consequent melken

Von der Heide melkt heel consequent. Zo behandelt hij bij elke ronde eerst alle acht koeien voor met papieren wegwerpdoekjes, waarna hij het melkstel vanaf nummer één aansluit. De tijd daartussen is ongeveer 1,5 minuut. Het melkproces daaropvolgend verloopt zonder onderbreking. Na het melken worden de spenen gedipt. "Ik raak de uiers eigenlijk niet aan, zodat er geen risico op kruisbesmetting is. Met de uiergezondheid is het goed gesteld."

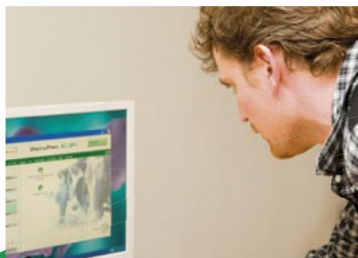
Onder het melken wordt er niet gevoerd. Von der Heide wil dat zo, ook al is de consequentie wel dat _____ [vervolg](#) »



vervolg » hij vaker koeien moet op-halen. "Een opdrijfhek zou de remedie zijn. Toch komen de koeien graag."

Handmatig aanpassen in DP C21

De voerboxen zullen in de toekomst minder belangrijk worden omdat de



Eenvoudige DairyPlan bediening

veehouder uit kostenooipunt meer hoogwaardige bijproducten aan het voerhek wil voeren. "Nu is het rantsoen goed voor 28 kilo melk. In de voerboxen wordt één soort krachtvoer verstrekt plus 200 cc Propydos in de eerste 50 lactatiedagen. Op termijn zal de voermengwagen tot wel 32 kilo melk voeren.

Als ik de melkcontrole-uitslagen heb, pas ik in DairyPlan C21 de krachtvoerdosering handmatig aan. Ik ken de koeien stuk voor stuk met al hun eigenaardigheden. Naarmate de koppel groter wordt, zal er meer geautomatiseerd worden, bijvoorbeeld

door de data van de gekoppelde Metatron melkmeters als uitgangspunt te gebruiken. Daar is nog geen tijd voor geweest."

Kryos koeltank

Kort na de oplevering van de melkstal werd de huurtank vervangen door een 9000 liter Kryos melkkoeltank van WestfaliaSurge. Als belangrijkste reden noemt de veehouder dat zaken doen met een dealerbedrijf voordelen biedt. "Mijn WestfaliaSurge dealer Beltman zit dichtbij en groeit ook steeds verder in de koeltechniek. De Kryos ziet er goed uit en past precies in het tanklokaal." ■

Beurzen

WestfaliaSurge blikt terug:

Succesvolle landbouwbeurzen

In december 2007 presenteerden WestfaliaSurge en haar dealernetwerk zich met het complete productprogramma op de landbouwbeurzen Agribex te Brussel en de Landbouwwerktuigenbeurs in Leeuwarden.

Beide beurzen waren in trek bij vele bezoekers. WestfaliaSurge presenteerde diverse noviteiten, zoals: het automatische melksysteem T!TAN, de nieuwe siliconen tepelvoering ClassicPro, het nieuwe model buitenmelker, de AutoRotor C90 PerFormer en meer. Ga voor een uitgebreide terugblik naar www.westfaliasurge.nl of www.westfaliasurge.be. ■



Bertho Scholte op Reimer over T!TAN:

“Voeren in verschillende productiegroepen doorslaggevend”

Rond Pasen melkt melkveehouder Bertho Scholte op Reimer zijn 105 koeien in een driebox T!TAN. Dat zijn hoogproductieve melkvee aan een deel van het voerhek kan worden bijgevoerd, zonder aparte koppels, gaf bij de Saasveldse veehouder de doorslag. “Het separatiesysteem regelt het. We kunnen straks aan het voerhek goedkope bijproducten voeren. Dat is zeker nodig als we over een paar jaar 150 koeien melken. We hebben dan krap land dus moet er dan voer worden bijgekocht. Flexibiliteit en prijs zijn dan heel belangrijk.”

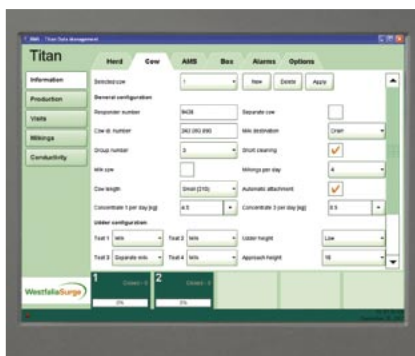
Tijdens de T!TAN toer in 2007 raakte de veehouder enthousiast. Een extra stimulans ontstond toen bekend werd dat WestfaliaSurge de T!TAN overnam. “We waren toen volop in gesprek”, vertelt de enthousiaste veehouder. “Niet dat we hem anders niet hadden gekocht, maar dit was wel een extra stimulans. Bij WestfaliaSurge is de service gewoon beter geregeld, vanwege een groter landelijk dekkend servicenetwerk én een dealer in de buurt. We hebben dan ook met de Gebr. Ezendam zaken gedaan. Groeien we op lange termijn verder dan kan er voor weinig geld een box aan toe worden gevoegd. Een grote plus van de T!TAN ten opzichte van de enkelbox robots.”

Behalve de T!TAN schafte de veehouder ook een 16.000 liter Atlas koeltank aan. “De huurtank wordt te klein. Deze wordt straks



Verbeterde aansluittechniek

weggehaald. We hebben er nu een van de WestfaliaSurge dealer gekocht, gecombineerd met warmteterugwinning. De koelwarmte wordt aangewend om het water in de boiler op te warmen.”



Eenvoudig touchscreen

Ezendam vertegenwoordiger Dinand Kemper kijkt zeer positief aan tegen de recente ontwikkeling. “We hebben er naar uitgezien”, vertelt hij. “Nu moet het ook gebeuren.

Een grote plus van de T!TAN is dat we er op de lange termijn voor weinig geld een box aan toe kunnen voegen

Er staat een sterke organisatie achter. Men wil er wat van maken. Wij als dealer gaan er voor en kunnen niet achter blijven. Je merkt bij veel veehouders dat men erg geïnteresseerd is. Soms kom je enkel voor een kalverdrinkautomaat en praat je anderhalf uur over de T!TAN. Echt een onderscheidend systeem, dat technisch enorm is vooruitgegaan. Wij kunnen er mee voor de dag komen.” ■

IN BEWEGING

De introductie van de nieuwe buitenmelkende **AutoRotor PerFormer** in 2007 is zeer succesvol ontvangen. Daarmee onderstreept WestfaliaSurge haar marktleiderschap in de draaistallen. Voortdurende innovaties liggen hier aan ten grondslag. Melkveehouders waarderen dat en kopen daarom.



Ook zijn we in het laatste jaar succesvol geweest in de verkoop van **SwingOver** melkstallen.

Eén van de hoogtepunten in 2007 vormde de introductie van de **T!TAN MultiBox** voor veestapels van 50 tot 250 koeien: stapsgewijs **verantwoord groeien**, waarbij de T!TAN ruimte laat voor overcapaciteit. Inmiddels zijn er onder de vlag van WestfaliaSurge meerdere T!TAN's verkocht dan wel geïnstalleerd samen met onze dealers. De tevreden gebruikers zijn het bewijs dat de innovatieve T!TAN-techniek de slag om het moderne melken ruimschoots aan kan: “Powered by WestfaliaSurge.”

Ook de introductie van de blokveleenheid van het **Mullerup** automatische voersysteem laat het belang zien van voortdurend inspelen op de marktontwikkeling. Uitgangspunten hierbij zijn schaarse arbeid en koeafgestemd voeren.

WestfaliaSurge biedt u een full-line-programma op het gebied van (automatisch) melken, koelen en voeren. Een enorme uitdaging en verantwoordelijkheid, want het gaat om het zorgvuldig verwerven en bewaren van uw inkomstenbron. U kunt ons er op aanspreken. De toekomst is begonnen!

*Ir. Anselm Schoenmakers
Managing-Director
anselmschoenmakers@westfaliasurge.nl*

Productinformatie

In tien stappen optimaal melken:

Om optimaal te melken en de beste melkresultaten te behalen, hanteert WestfaliaSurge het 'tien stappenplan melken'. Indien u alle stappen zorgvuldig uitvoert en gebruik maakt van de juiste producten bent u verzekerd van een optimaal melkproces.

1	Koeien melkstal binnen laten Zorg voor een stressvrije omgeving. Dit zorgt ervoor dat uw koeien de melk makkelijker laten schieten en het vermindert de hoeveelheid restmelk	4	Voorstralen Beste vorm van voorbehandeling, snelle opsporing van mastitis	8	Spenen sprayen of dippen Spray met LuxSpray 50 of 15, of dip met LuxDip 25 of 50
2	Visuele inspectie Observeer de koeien die binnenkomen	5	Melkstel aansluiten en positioneren Sluit het melkstel 60 sec na het eerste speencontact aan, voorkom luchtinslag	9	Koeien na het melken in de benen houden Zet de koeien na het melken minimaal een ½ uur aan het voerhek vast, om het slotgat te laten sluiten en het dip/spraymiddel te laten opdrogen
3	Reiniging en desinfectie Gebruik Dermacel/Dermatex of SowotaanWet Plus voor het verwijderen van vuil en doden van bacteriën (gebruik melkerhandschoenen)	6	Aandacht voor laatste melkfase Voorkom luchtzuigen	10	Zorg voor schone ligboxen en houdt de omgeving schoon Strooi ZorbiSan Plus in de ligboxen voor schone en droge boxen
		7	Zorgvuldige melkstelafname Afnamemoment gemiddeld tussen 300–400 g/min		

Een ideale combinatie:

Classic 300 Evolution melkklaauw & ClassicPro tepelvoering

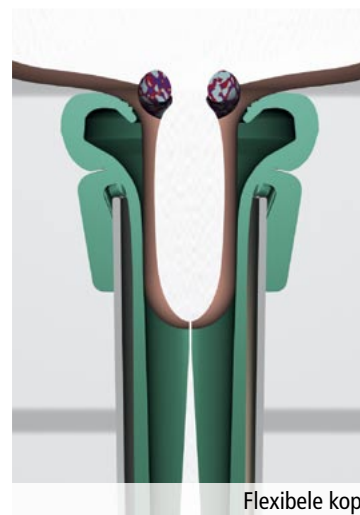
Goed melken begint bij de speen. Een goede keuze melkklaauw en tepelvoering is daarom zeer belangrijk. Een zeer succesvol melkstel is de Classic 300 E melkklaauw in combinatie met de nieuwe siliconen ClassicPro tepelvoering. Het

resultaat: koeafgestemd, snel, gezond, betrouwbaar en hygiënisch melken! Met de Classic 300 Evolution melkklaauw speelt WestfaliaSurge in op uieveranderingen door de fokkerij; de steeds smaller wordende speenafstanden van moderne hoogpresterende koeien. De achternippels van de Classic 300 Evolution klauw zijn zo geplaatst dat ook koeien met een nauwe speenplaatsing goed gemolken kunnen worden.



Nauw geplaatste achternippels

De nieuwe, groene, siliconen tepelvoering ClassicPro past perfect bij de Classic 300 E melkklaauw. De ClassicPro heeft een groot aanpassingsvermogen door haar flexibele en zachte schacht. Daarnaast heeft deze siliconen tepelvoering een flexibele kop en is daarmee geschikt voor ieder uier, ook bij lastige speenplaatsing. Hierdoor wordt luchtzuigen en vervuiling voorkomen. Bovendien



stimuleert de beweegbare kop de speenen, wat resulteert in een vlotte melkafgift. Dit is tevens aangenaam voor de koe.

De ClassicPro heeft een zeer lange levensduur waardoor u minder vaak uw tepelvoeringen hoeft te vervangen. Tevens gaat het wisselen sneller en comfortabeler dankzij de unieke geïntegreerde schokdemper.

Reportage

Bestra consultant Jan Kappers:

“Meer automatisch voeren een kwestie van tijd”

“Evenals automatisch melken zal automatisch voeren na een paar introductiejaren breed geaccepteerd zijn. De belangrijkste voordelen zie ik in arbeidsbesparing en verlenging van de productieleeftijd van koeien door een volledig op de koe, leeftijd, lactatie en transitie afgestemde voerverstrekking.”

Bestra consultant Jan Kappers verwacht, nu er meerdere partijen automatische voersystemen aanbieden, dat veehouders bij strategische beslissingen een automatisch voersysteem serieus gaan overwegen. “De veehouder ziet in dat bij een forse vergroting van het bedrijf een oplossing moet komen voor de factor arbeid. De arbeidsproductiviteit moet omhoog en dit is mogelijk met een automatisch voersysteem.”

Betaalt zich terug

Bij nieuwbouw betaal je, zo blijkt immers uit berekeningen, grotendeels het automatische voersysteem met de besparing op vierkante meters voerpad. De breedte is geen 6 maar 2 meter. Kappers vervolgens: “Doordat er geen weg terug is, aarzelt men of kiest men een breder voerpad. Dat is jammer, omdat de techniek van deze systemen zeer eenvoudig en evenzo betrouwbaar is. Er kan dus weinig of niets fout gaan. De gebruiksduur is bovendien lang. Het inpassen in bestaande stallen kan een forse loop- ofwel boxruimte opleveren, waardoor er meer melkvee in dezelfde ruimte gehouden kan worden. Zeker nu de bouwkosten enorm stijgen een niet te verwaarlozen factor.”

Langer produceren

Bestra Consultancy, onderdeel van HendrixUTD, meent dat de leveranciers van automatische voersystemen na moeten gaan of het betere voeren ook leidt tot een langere levensproductie van de koeien. “De kosten van opfok nemen toe. Het is uit kosten oogpunt van groot belang dat het productieve leven van een koe toeneemt. De afvoerredenen als mastitis, vruchtbaarheid en klauwproblemen kunnen we financieel goed becijferen, maar wat is het positieve effect op de levensduur van een zeer afgewogen rantsoen. Het belang van voer en voeding is



zeer groot, zeker als je min of meer individueel bijvoorbeeld mineralen of speciale voersoorten kan verstrekken. Er zijn bewijzen van grote bedrijven met 10.000 liter koeien met een uitvalpercentage van slechts 20%, terwijl het landelijke gemiddelde 30-35% is. Een groot deel zal het gevolg zijn van een goed management, maar elementen als voer, voeding, uiers, melken en huisvesting spelen daar in allemaal mee. Een lang, productief leven is een niet te onderschatten winstfactor.”

Meer liters per manuur

Op termijn verwacht Kappers dat rond de 10% van de bedrijven 300 tot 500 koeien melken.

Grosso modo worden de koeien daar gemolken met een conventioneel melksysteem. Weidegang is vanwege de schaal vrijwel onmogelijk. Wel worden externe arbeidskrachten ingezet.

Daaronder bevindt zich de grote categorie familiebedrijven met 100 tot 150 koeien. Op deze bedrijven wordt of conventioneel maar ook automatisch gemolken. Er wordt bij voorkeur niet met extern personeel gewerkt. Hier speelt daarom even sterk als op de grotere bedrijven de noodzaak dat per arbeidsuur geen 200 maar 350 liter wordt gemolken: efficiëntie van de productiefactor arbeid. “Automatisch voeren zou daarin een belangrijke rol moeten spelen.” ■

Mullerup

WestfaliaSurge introduceert blokvullijn met meer opslagcapaciteit

Grotere flexibiliteit, dus meer vrije tijd!

De nieuwe blokvuleenheid van Mullerup is dé oplossing voor veehouders die slechts een paar keer per week willen uitkuilen, en toch automatisch willen voeren.

In vergelijking met voermengwagens neemt de arbeidsbesparing nog verder toe. De voervoorraad voor enkele dagen blijft fris en smakelijk. En u hoeft in het weekend niet te voeren. Het Mullerup automatische voersysteem laat zo de concurrentie verder achter zich. Het systeem voert werkelijk gemakkelijker en nauwkeuriger aan diverse productie- dan wel leeftijdsgroepen.

50% minder arbeid

Dit gebeurt volledig automatisch, zodat de arbeidsreductie minstens 50% is in vergelijking met een voermengwagen. De kwaliteit is ook nog beter doordat er verspreid over de hele dag, op de kilo nauwkeurig gevoerd wordt. De garantie voor de beste voerefficiëntie. Voor het dagelijkse serveren is niet meer nodig dan een kleine elektromotor, wat een energiebesparing van enkele duizenden euro's per jaar oplevert. Het voersysteem is buitengewoon bedrijfszeker.



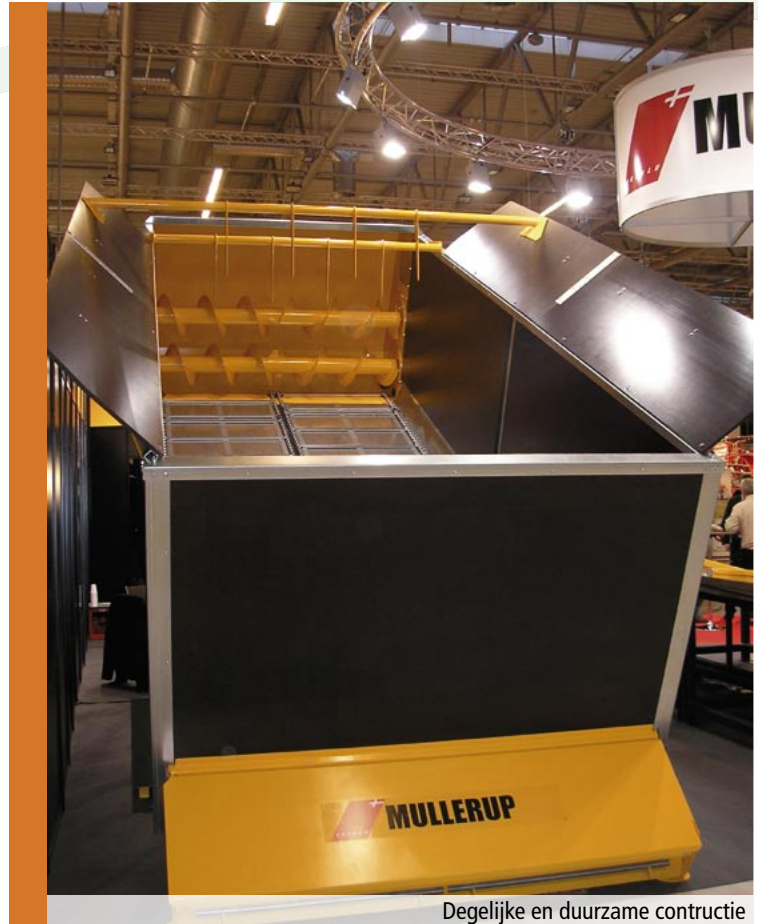
Blokvuleenheid met frees

Gemak en duurzaam

Mullerup verbreedt niet alleen het gamma, maar let daarbij vooral op gebruikersgemak en duurzaamheid. Zo zijn de nieuwe blokvuleenheden voorzien van een RVS-bodemplaat. Daarover lopen zware, thermisch uitgeharte, kettingen. Deze worden automatisch op spanning gehouden, wat de levensduur bevordert en arbeid uitspaart. De dubbele bodemplaat vergroot de veiligheid, omdat de kettingen afgeschermd teruglopen.

Van 5-32 kuub

Voor elke veehouder en voor elk rantsoen is er een vuleenheid, variërend in grootte van 5 tot 32 m³, schuin of hori-



Degelijke en duurzame constructie

zontaal te plaatsen. De zijwanden zijn recht, er blijft geen (vervuilend) voer in achter, en de meerdere doseerwalsen verdelen het optimaal.

Goedkope bijproducten

De nieuwe blokkenvuleenheden die afgewisseld kunnen worden met vuleenheden voor los voer, spelen volledig in op de specifieke eisen om tot automatisch voeren over te gaan. Denk aan de toenemende vraag om goedkopere bijproducten te kunnen voeren.

Minder bouwkosten

De belangrijkste argumenten voor Mullerup, beter, goedkoper en met minder arbeid en energie voeren, krijgen steeds meer handen en voeten. Wist u dat op de bouwkosten bij een stal voor

150 koeien met het Mullerup voersysteem zo maar € 50.000 bespaard wordt? Wij overtuigen u graag vrijblijvend bij u aan tafel. Zonder problemen kunnen doorgroeien met uw bedrijf en toch gemakkelijk en uitgekend voeren? Dan kiest u voor het Mullerup automatische voersysteem van WestfaliaSurge. ■



Korte berichten

BESPAAR 50% OP UW KOELINGKOSTEN

MET DE VERNIEUWDE WESTFALIASURGE PLATENKOELER

WestfaliaSurge heeft haar platenkoelers vernieuwd. Deze platenkoelers vervangen de huidige serie van 1.500 tot 8.000 liter.

De vernieuwingen zijn terug te vinden in de keuzemogelijkheden en de compleetheid. Het is nu mogelijk om te kiezen tussen RVS eindplaten of de gunstiger geprijsde groen gespoten eindplaten. De compleetheid is terug te vinden in de levering van de diverse bijbehorende accessoires zoals kranen, magneetkleppen en filters. Tevens zijn de platenkoelers een stuk eenvoudiger te onderhouden. De nieuwe serie heeft een rubber pakking tussen de platen wat het onderhoud een stuk eenvoudiger maakt. Ook is de vormgeving van de platen aangepast, zodat het drukverlies aan de melkzijde nog verder is teruggebracht.

Voor iedereen die zijn koelingskosten tot wel 50% wil verlagen is er een passende platenkoeler beschikbaar.



Geef uw mening en win!

WestfaliaSurge hecht veel waarde aan de mening van klanten. Om u in de toekomst een nog beter dealermagazine aan te kunnen bieden, willen we graag van u weten wat u van het magazine InProgress vindt. Geef uw mening op www.westfaliasurge.nl of www.westfaliasurge.be en maak kans op een dinercheque of een van de vele andere WestfaliaSurge prijzen!

MET DAIRYPLAN C21 EEN GEBORTEBEWIJS AFDRUKKEN

UA-connect is ontstaan door een unieke samenwerking tussen UNIFORM-Agri en WestfaliaSurge. Verschillende veehouders kwamen met het verzoek om de diergegevens in DairyPlan C21 te gebruiken voor het aan- en afmelden van dieren. In 2006 is daarvoor een project opgezet om een nieuwe module in DairyPlan C21 te ontwikkelen. In dit project waren verschillende veehouders betrokken.



Na verschillende veranderingen is er een samenwerking tot stand gekomen met UNIFORM-Agri te Assen. Het resultaat is een totaal nieuw concept om vanuit DairyPlan C21 een verbinding te leggen tussen bijvoorbeeld I&R en het NRS. Met UA-connect heeft de veehouder vanuit één menu toegang tot de gehele veeadministratie en kan de verplichte lijsten eenvoudig opvragen. De verplichte lijsten, zoals de stallijst, de veesaldolijst en het bedrijfsregister, zijn direct beschikbaar. Daarnaast is het mogelijk om een geboortebewijs af te drukken of om dagelijks de BSK te berekenen. Door middel van jaarlijkse updates van deze module en de helpdesk van UNIFORM-Agri kunt u rekenen op een professioneel en betrouwbaar systeem.

Naast de hulp van UNIFORM-Agri krijgt u ook speciale toegang tot een website met daarin een lijst van veel gestelde vragen: FAQ's (Frequent Ask Questions). Wilt u bijvoorbeeld uw voerboxen kalibreren dan vindt u op de FAQ-website een eenvoudig stappenplan die u daarbij helpt. Wij zijn er trots op u in deze InProgress deze unieke UA-connect module te presenteren. Voor meer informatie kunt u contact opnemen met uw WestfaliaSurge dealer.

Aanbiedingen

Voorjaarsactie 2008:

GELDIG van 1 april t/m 1 juli 2008

Bij aanschaf van:

TWINDIP: 2 X 10 KG OF

LUXSPRAY 50: 1 X 25 KG

**EEN WESTFALIASURGE
VOETBAL (INCLUSIEF POMP)**



GRATIS

LUXSPRAY 50: KANT-EN-KLAAR DIP / SPRAY MIDDEL

Effectief tegen bacteriën, zacht voor de speenhuid!

- Sterke en langdurige werking dankzij een hoog jodiumgehalte van 5.000 ppm
- Vermindert nieuwe infecties
- Zorgt voor een soepele speenhuid dankzij de glycerine en lanoline
- Kant en klaar product met prima hechting



TWINDIP: 2-COMPONENTEN DIPMIDDEL

De eerste twee componenten dip mét speenverzorgende werking

- Snel werkend in risicovolle periodes van een lactatie
- Urenlange bescherming tegen bacteriën dankzij elastische barrière
- Blijvend zachte en soepele spenen dankzij continue vochttoevoer
- Reactivatie van de werkzame stoffen tussen de melkbeurten door



Informeer bij uw WestfaliaSurge dealer naar de actievoorwaarden.

COLOFON

InProgress is een magazine over melken, koelen en voeren van de WestfaliaSurge dealerorganisatie.

Coördinatie: Betty van der Louw
bettyvanderlouw@westfaliasurge.nl

WestfaliaSurge Nederland BV

Planetenveld 45
3893 GE Zeewolde
Tel. 036-5471040
Fax. 036-5471055
algemeen@westfaliasurge.nl
www.westfaliasurge.nl

WestfaliaSurge Belgium NV

Vleminkstraat 110 A
B-3201 Aarschot
Tel. 016-567593
Fax. 016-569415
algemeen@westfaliasurge.be
www.westfaliasurge.be